

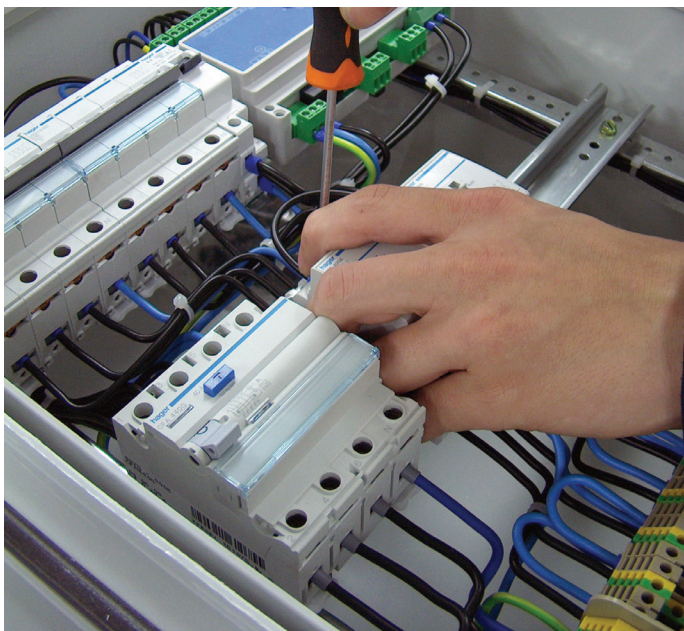
MAGNUM Outdoor Control

Dulapuri de control

Dulapuri de control etanșe complete fabricate și montate în funcție de numărul de cabluri/covorășe și putere. Sistemul poate fi implementat atât la 230V cât și la 400V.

Cutie de conectare

Dulapurile de control pot fi asamblate la comandă pentru fiecare proiect. Versiunea standard este echipată (conform NEN1010) cu intrările de cabluri impermeabile necesare, circuite magnetice (relee), întrerupătoare de circuit, întrerupătoare de scurgere la pământ, benzi terminale pentru conectarea ușoară a cablurilor de alimentare și încălzire și unități speciale de senzori rutieri exterior. Pentru aceasta, trebuie urmată schema prezentată în cutia de comutare.



Specificații

ETO2-4550 DIN-sina	Termostat 0°C / +5°C 230V
2x ETOG-56 Unit senzoriale	Umiditate și temperatură
Contacte fără potențial	3 x 16 Amps
Circuite solenoide necesare (relee)	230V/400V
Întrerupătoare de circuit de instalare necesare	16 Amps
Borne de conectare	pt mont cabluri alimentare
Lumini indicatoare	
Garanție	2 ani



Art.nr.	Descriere	kW	Dim dulap	Unit	
900004	MAGNUM Outdoor control cabinet	3,6 kW	430 x 310 x 160 mm	units/1	incl. ETO2-4550 DIN-rail thermostat and 2x ETOG-56 sensor units
900010	MAGNUM Outdoor control cabinet	10 kW	500 x 400 x 200 mm	units/1	incl. ETO2-4550 DIN-rail thermostat and 2x ETOG-56 sensor units
900020	MAGNUM Outdoor control cabinet	20 kW	500 x 400 x 200 mm	units/1	incl. ETO2-4550 DIN-rail thermostat and 2x ETOG-56 sensor units
900030	MAGNUM Outdoor control cabinet	30 kW	700 x 520 x 253 mm	units/1	incl. ETO2-4550 DIN-rail thermostat and 2x ETOG-56 sensor units
900040	MAGNUM Outdoor control cabinet	40 kW	700 x 520 x 253 mm	units/1	incl. ETO2-4550 DIN-rail thermostat and 2x ETOG-56 sensor units
900050	MAGNUM Outdoor control cabinet	50 kW	700 x 520 x 253 mm	units/1	incl. ETO2-4550 DIN-rail thermostat and 2x ETOG-56 sensor units